

Rejestracja i raportowanie danych procesu etykietowania

Adrian Rybka, Wojciech Rybka
Ośrodek Badawczo – Rozwojowy Mechanizacji Pakowania „EMPAK”



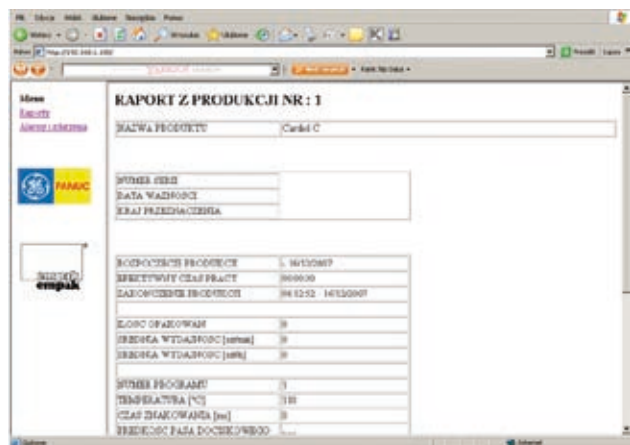
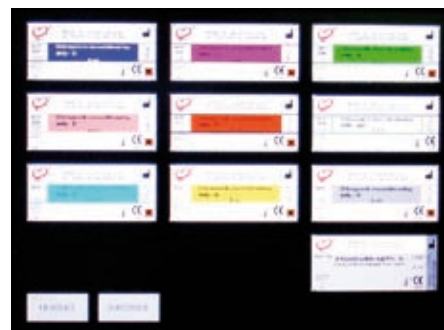
Rozporządzeniem Ministra Zdrowia „W sprawie wymagań Dobrej Praktyki Wytwarzania” na producentów wyrobów farmaceutycznych nałożone zostały m.in. wymogi dotyczące sporządzania szczegółowych raportów z produkcji (zawierających datę rozpoczęcia produkcji, datę zakończenia produkcji, dane o przebiegu produkcji, numer serii, nazwisko operatora itp.). Raportowanie przebiegu produkcji powinno być dokładne i czytelne a dostęp do nich powinny mieć tylko osoby do tego uprawnione.

Jedną z maszyn spełniających wymogi GMP jest etykietarka automatyczna EA-1 zaprojektowana i wykonana w OBR EMPAK, wykorzystująca sterownik PLC, a także graficzny panel dotykowy umożliwiający komunikację operatora z maszyną.

Układ sterowania umożliwia zmianę parametrów pracy maszyny takich jak: prędkość podajnika etykiet i transportera opakowań, załączenie lub wyłączenie znakowarki etykiet, układu kontroli znakowania, układu kontroli kodów kreskowych i innych parametrów. Dokonane zmiany są zapamiętane w pamięci układu.

Po załączeniu zasilania elektrycznego etykietarki na ekranie panela operatorzkiego ukazuje się okno logowania. Każdy z operatorów może mieć przydzielone różne uprawnienia związane z pracą maszyny. Istnieje także możliwość tworzenia nowych operatorów posiadających odpowiedni poziom dostępu. Po poprawnym zalogowaniu ukazuje się ekran, na którym dokonuje się wyboru etykiety i wpisu danych, które będą dodrukowane na etykiecie (np. nazwa produktu, numer serii, data ważności, produkcji i inne) jak również parametrów pracy maszyny. Podczas pracy maszyna rejestruje zdarzenia (alarmy, zatrzymania, braki itp.) gromadząc je w postaci raportu.

Dzięki zainstalowaniu w panelu funkcji WEB Serwer istnieje możliwość udostępniania zapisanych w pamięci panela raportów z produkcji. Wpisanie lokalnego adresu IP etykietarki w przeglądarce internetowej zainstalowanej na dowolnym komputerze w tej samej sieci, umożliwia przejrzanie listy raportów pracy etykietarki oraz każdego raportu szczegółowo i jego wydrukowanie.



Pamięć układu sterowania etykietarki umożliwia przechowywanie, drukowanie i podgląd łącznie 100 raportów produkcyjnych.

Etykietarka automatyczna z serii EA-1, wyposażona w układ sterowania z graficznym panelem dotykowym to nowoczesne urządzenie etykietujące znakomicie sprawdzające się w przemyśle farmaceutycznym.



Ośrodek Badawczo – Rozwojowy Mechanizacji Pakowania „EMPAK”

ul. Farmaceutów 2, 31-463 Kraków
tel. 012 413 87 14
marketing@empak.pl
www.empak.pl